

S.U.G. College of Education, Vasna, Ahmedabad
Semester-1

EPC-2

Art in Education
શિક્ષણમાં કલા

Dr. Darshana M. Patel

2.2 નાટક : થિયેટર ,મોનો એક્ટિંગ ,મિમિક્રી ,સ્કીટ ,વન એક્ટ પ્લે ,માઈમ ,ડાયલોગ્સ અને સંવાદ ડિલિવરી

- ▶ નાટકનો અર્થ :
- ▶ “ નાટક એ આંગિક ,વાચિક ,આહાર્ય અને સાત્વિક અભિનય યુક્ત દૃશ્ય -શ્રાવ્ય અભિવ્યક્તિ છે .”
- ▶ લખાયેલી સ્ક્રીપ્ટના સંવાદોની પ્રસ્તુતિ દ્વારા પાત્રોને અનુરૂપ વેશભૂષા દ્વારા ,અભિનય દ્વારા ,સુંદર દૃશ્યો દ્વારા મંચ ઉપર ભજવવામાં આવે તે નાટક .
- ▶ “ કોઈ એક ઘટિત ઘટના કે બનાવ કે અવસ્થાના પુન : નિર્માણની કલા એટલે નાટક “

અભિનયના પ્રકાર :

- ▶ ભરતમુનિએ અભિનયના ચાર પ્રકાર દર્શાવ્યા છે .
 1. આંગિક - અંગો દ્વારા
 2. વાચિક -વાણી દ્વારા
 3. આહાર્ય - રંગભૂષા ,વેશભૂષા
 4. સાત્વિક - ભાવો દ્વારા

આપણા જૂના ગ્રંથોમાં ચાર વેદની રચના છે . તેમાં -

- ▶ ઋગ્વેદ -રુચા
- ▶ યજુર્વેદ -અભિનય
- ▶ સામવેદ -સંગીત
- ▶ અથર્વવેદ - રસ

ચાર વેદના આધારે પાંચમો વેદ નાટ્યશાસ્ત્રની રચના થઈ હોવાનું માનવામાં આવે છે .

નાટકોના લક્ષણો :

- ▶ ભરતમૂનિનો નાટ્યશાસ્ત્ર ગ્રંથ એ આ વિષયનો સૌથી પ્રાચીન ગ્રંથ છે .
- ▶ અગ્નિપુરાણમાં નાટકના લક્ષણો વગેરેનું નિરૂપણ છે.
- ▶ તેમાં દર્શાવ્યા મુજબ નાટક કલ્પિત નહીં પણ જાણીતા કોઈ બનાવ પર લખવું જોઈએ .
- ▶ તે અનેક રસોવાળું હોવું જોઈએ.
- ▶ તેમાં પાંચથી દસ અંક હોવા જોઈએ .
- ▶ નાટકનો મુખ્ય રસ શૃંગાર અને વીર હોય,બીજા રસ ગૌણપણે આવે .
- ▶ ઉપસંહારમાં મંગળ હોવું જોઈએ .
- ▶ નાટકની શરૂઆતમાં મંગલાચરણ થાય તેને પૂર્વરંગ કહે છે.
- ▶ તે પછી સૂત્રધાર આવી સભાના વખાણ કરે છે.
- ▶ ત્યાર પછી નાયક -નાયિકા અને સૂત્રધાર પરસ્પર વાર્તાલાપ કરે છે .
- ▶ જેમાં નાટકની બાબત ,કવિના વંશનું વર્ણન વગેરે હોય છે .
- ▶ જેને પ્રસ્તાવના કહેવામાં આવે છે .
- ▶ જે ઈતિવૃત લઈને નાટક રચવામાં આવે તેને વસ્તુ કહે છે .

નાટ્યક્રિયાના મૂળમાં ત્રણ મુખ્ય બાબતો હોય છે .

- ▶ 1. ચિત્તમાંથી ઉદ્ભવતી ક્રિયાઓ ,ભાવ અને લાગણીઓ
- ▶ 2. કેટલીક પ્રતિક્રિયાઓ (Reactions)
- ▶ 3. બાહ્ય જગતમાંથી જ્ઞાનતંતુ દ્વારા ચિત્ત તરફ જતી ક્રિયાઓ અને તેથી ઉલટી ક્રિયાઓ .આ ક્રિયાપ્રક્રિયાની સુસંબંધ અને ક્રમિક રજૂઆત .
આ તમામ આંતરક્રિયાઓને તાલીમબદ્ધ રીતે તૈયાર કરી તેને
- ▶ -વિષયવસ્તુ
- ▶ -પાત્રો
- ▶ -સંવાદ
- ▶ -વિભિન્ન આંતરક્રિયાઓ દ્વારા દૃશ્યમાન -શ્રાવ્યમાન સ્વરૂપ આપવું એટલે નાટક .

- ભારતમાં વૈદિકકાળથી નાટકોને વધુ વેગ મળ્યો હોવાનું મળી આવે છે .
- રાજા - મહારાજાઓ પોતાના મનોરંજન માટે મહેલોમાં રંગશાળા(નાટ્ય ગૃહો)ની રચના કરતા
- ભારતની નાટ્યકલાની અસર ચીન ,કોરિયા ,જાપાન જાવા ,સુમાત્રા જેવા દેશોમાં પહોંચી ગઈ છે .

નાટકનો શિક્ષણમાં પ્રવેશ :

- ▶ નાટકનો શિક્ષણમાં પ્રવેશ કરાવવામાં યુરોપની સ્કૂલ ઓફ એક્ટિંગ થીયેટરનો ફાળો મહત્વનો છે .
- ▶ યુરોપમાં સ્કૂલ ઓફ એક્ટિંગ ,થિયેટર ટ્રેનિંગની તાલીમ આપતી 300 થી વધુ સંસ્થાઓ છે .
- ▶ ઈ .સ 1967 માં 26 ઓક્ટોબરે બર્મિંગ હામ યુનિ .માં થિયેટરના અભ્યાસક્રમની રચના કરવામાં આવી .
- ▶ કેનેડામાં પણ ચિલ્ડ્રન ડ્રામા થિયેટરે શિક્ષણમાં નાટકને જોડીને શિક્ષણકાર્ય શરુ કરવામાં આવ્યું .
- ▶ યુરોપમાં સૌથી પહેલાં યુનિ.માં નાટ્ય શિક્ષણ શરુ કરનાર જર્મની છે .
- ▶ સ્ટોકહોમ યુનિ.તેમજ પેરિસ ,રોમ ,અંકારા ,પ્રાગ ,ઓસ્લો માં નાટ્યશાસ્ત્રને લગતા પ્રયોગો થયા .
- ▶ આમ શિક્ષણ અને નાટ્યશાસ્ત્રને જોડવાનો ઉપક્રમ થયો .

નાટ્ય સાથે જોડાયેલ લોકો પાસે અપેક્ષિત ગુણ :

- ▶ સહજવૃત્તિ ,ચેતનવંત અને સરળતા
- ▶ હુન્નર -શક્તિ એના અંકુશમાં હોય
- ▶ ભાવ -વાહન કરી શકે એવું ચિત્ત
- ▶ નિયંત્રિત નાડીતંત્ર
- ▶ આંતરિક વૃત્તિઓને બાહ્યરૂપે પ્રગટ કરવાની ક્ષમતા
- ▶ ભાવોનું ચેષ્ટામાં અને ક્રિયામાં રૂપાંતર કરવાની આવડત .

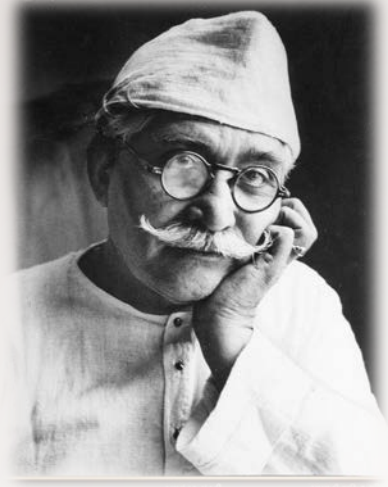
નાટ્યકારો

ભારતીય

- ▶ ભરતમુનિ
- ▶ જયશંકર સુંદરી
- ▶ સિદ્ધાર્થ રાઠેરિયા
- ▶ સૌમ્ય જોશી

પાશ્ચાત્ય

- ▶ જ્યોર્જ બર્નાડ શો
- ▶ શેક્સપિયર



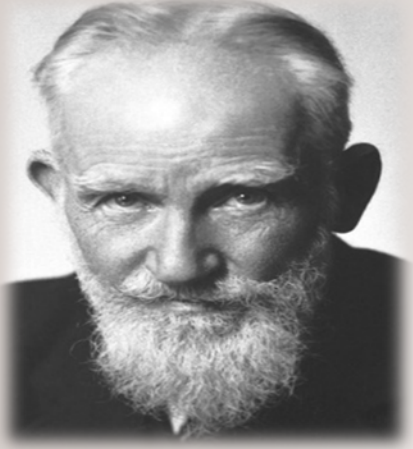
જયશંકર સુંદરી



સિદ્ધાર્થ રાદેરિયા



સૌમ્ય જોશી



જયોર્જ બર્નાર્ડ શો



શેકસપિયર

નાટકના પ્રકારો :

- ▶ 1. કોમેડી (પ્રહસન)
- ▶ 2 .શેરી નાટક
- ▶ 3 .માઈમ
- ▶ 4 .એકપાત્રીય અભિનય
- ▶ 5 .રોલ પ્લે

એકપાત્રીય અભિનય :

- ▶ એકપાત્રીય અભિનયમાં એક જ પાત્ર(એક જ વ્યક્તિ) દ્વારા નાટકની રજૂઆત કરવામાં આવે છે .
- ▶ આવા એકપાત્રીય નાટકોને મોનોલોગ પણ કહી શકાય .
- ▶ વ્યક્તિ પોતે જ સ્વગત બોલે છે .
- ▶ 5 થી 10 મિનીટનો સમય આપવામાં આવે છે .
- ▶ પાત્ર પોતાના અભિનય દ્વારા પોતાનો સંદેશો પ્રેક્ષકો સુધી પહોંચાડે છે .
- ▶ એકપાત્રીય અભિનયમાં આંગિક ,વાચિક,આહાર્ય અને સાત્વિક એમ ચારેય બાબતોને ધ્યાનમાં લેવામાં આવે છે .

પાત્ર ભજવવાની શૈલી : એકપાત્રીય અભિનયમાં પાત્ર ભજવવાની બે શૈલી પ્રચલિત છે .

માત્ર એક જ પાત્રનો અભિનય

- ▶ અભિનેતા અથવા અભિનેત્રી કોઈ એક જ કિરદારનો અભિનય કરે છે .

અનેક પાત્રોનો અભિનય

- ▶ અભિનેતા અથવા અભિનેત્રી નાટ્યાંશમાં રહેલ તમામ પાત્રોનો અભિનય સ્થાન બદલતા રહીને કરે છે .

એકપાત્રીય અભિનય અને વેશભૂષા :

- ▶ એકપાત્રીય અભિનય એ અભિનય કલા છે . આથી વેશભૂષાનું ઓછું મહત્વ છે .
- ▶ પરંતુ વેશભૂષાની બહુ મોટી અસર પ્રેક્ષકો પર થતી હોય છે .
- ▶ સ્પર્ધાઓમાં વેશભૂષાનું ગુણાંકન કરવામાં આવતું નથી .
- ▶ જો કે તેમ છતાં -
- ▶ પાત્રની ઐતિહાસિકતા ,
- ▶ પ્રમાણભૂત ગણવેશ
- ▶ પ્રાદેશિક વેશભૂષા
- ▶ પાત્રના અલંકારો
- ▶ વસ્ત્રોની બારીક જાણકારીઓ
- ▶ પહેરવાની રીત અને ઉપયોગ કરવાની રીત વગેરે ઉચિત હોવું જોઈએ .

- ▶ પાત્રનાં પહેરવેશને લગતા વિરોધાભાસો ઉજાગર થાય તેવી પરિસ્થિતિ નિવારવી જોઈએ .
- ▶ દા.ત.
- ▶ ઋષિ અને યશમાં
- ▶ અંધ વ્યક્તિના હાથમાં ઘડિયાળ
- ▶ મીરાંબાઈને લિપસ્ટિક
- ▶ નરસિંહ મહેતાના હાથમાં પંજાબી કડું
- ▶ પૌરાણિક પાત્રને જેકેટ
- ▶ વિવિધ વિસ્તારોના લોકોની ઓળખાણ તેમના પહેરવેશ અને પાઘડી કે ટોપી ઉપરથી થતી હોય છે .
- ▶ વિવિધ પ્રકારના તિલક વગેરે પણ તે પાત્રની ઓળખ હોય છે .

એકપાત્રીય અભિનય અને પાર્શ્વ સંગીત :

- ▶ પાર્શ્વ સંગીત(background music) અને ધ્વનિ અસરો (Sound effect) એ પાત્રોના અભિનયમાં પૂરક અસર ઊભી કરે છે .
- ▶ દા.ત .
- ▶ વરસાદનો અવાજ
- ▶ તાળીઓનો ગડગડાટ
- ▶ વીજળીના કડાકા
- ▶ ઘંટારવ ... વગેરે જેવા
- ▶ અનેક અવાજો યોજી શકાય .
- ▶ માત્ર ધ્વનિ અને પ્રકાશના સંયોજન અને પાત્રની વેધક રજૂઆત એકપાત્રીય અભિનયને સફળ બનાવે છે .



- ▶ એકપાત્રીય અભિનયમાં
- ▶ ઘટનાઓ
- ▶ પ્રસંગો
- ▶ વાસ્તવિક પરિસ્થિતિઓ
- ▶ ઐતિહાસિક પાત્રો
- ▶ રાજકીય , ધાર્મિક , સામાજિક નેતાઓ
- ▶ મહાન વૈજ્ઞાનિકો , ગણિતજ્ઞ
- ▶ ખગોળશાસ્ત્રીઓ
- ▶ કલાકારો
- ▶ વ્યક્તિઓના જીવન યરિત્ર આધારિત પાત્રોની ભજવણી કરી શકાય .
- ▶ દા.ત. ગાંધીજી કે મધર ટેરેસા
- ▶ તેમના જીવનકાળના મૂલ્યો
- ▶ સપનાઓ
- ▶ અપેક્ષાઓ અંગે સુંદર રજૂઆત કરી શકાય .

એકપાત્રીય અભિનયમાં શિક્ષકની ભૂમિકા :

- ▶ સૌ પ્રથમ શિક્ષકે વિષય વસ્તુની પસંદગી કરવી જોઈએ .
- ▶ ત્યારબાદ સ્વગત ઉચ્ચારણ કરી શકે તેવા સુંદર સંવાદોની સ્ક્રીપ્ટ રચના કરવી જોઈએ .
- ▶ સ્ક્રિપ્ટની રચના કરવા માટે યોગ્ય દૃષ્ટિકોણ અપનાવવો જોઈએ .
- ▶ એકપાત્રીય અભિનય ભજવી શકે તેવા બાળકોની પસંદગી કરવી જોઈએ .
- ▶ સ્ક્રિપ્ટ આધારિત તેને અભિનયની તાલીમ આપવી જોઈએ.
- ▶ બોલવાની છટા શીખવવી જોઈએ .
- ▶ સ્ટેજની ભૌતિક સુવિધાની ચકાસણી કરી લેવી જોઈએ .
- ▶ પાત્રો આધારિત વેશભૂષા છે કે નહીં તેની ચકાસણી કરી લેવી જોઈએ .
- ▶ મર્યાદિત હલનચલન ,મર્યાદિત અભિનય ,સંવાદો વગેરેનું શિક્ષકે ધ્યાન રાખવું જોઈએ .
- ▶ અભિનયની રજૂઆત વખતે સંવાદો બોલતી વખતે આરોહ -અવરોહનું ધ્યાન રાખવું જોઈએ .

Thank You!