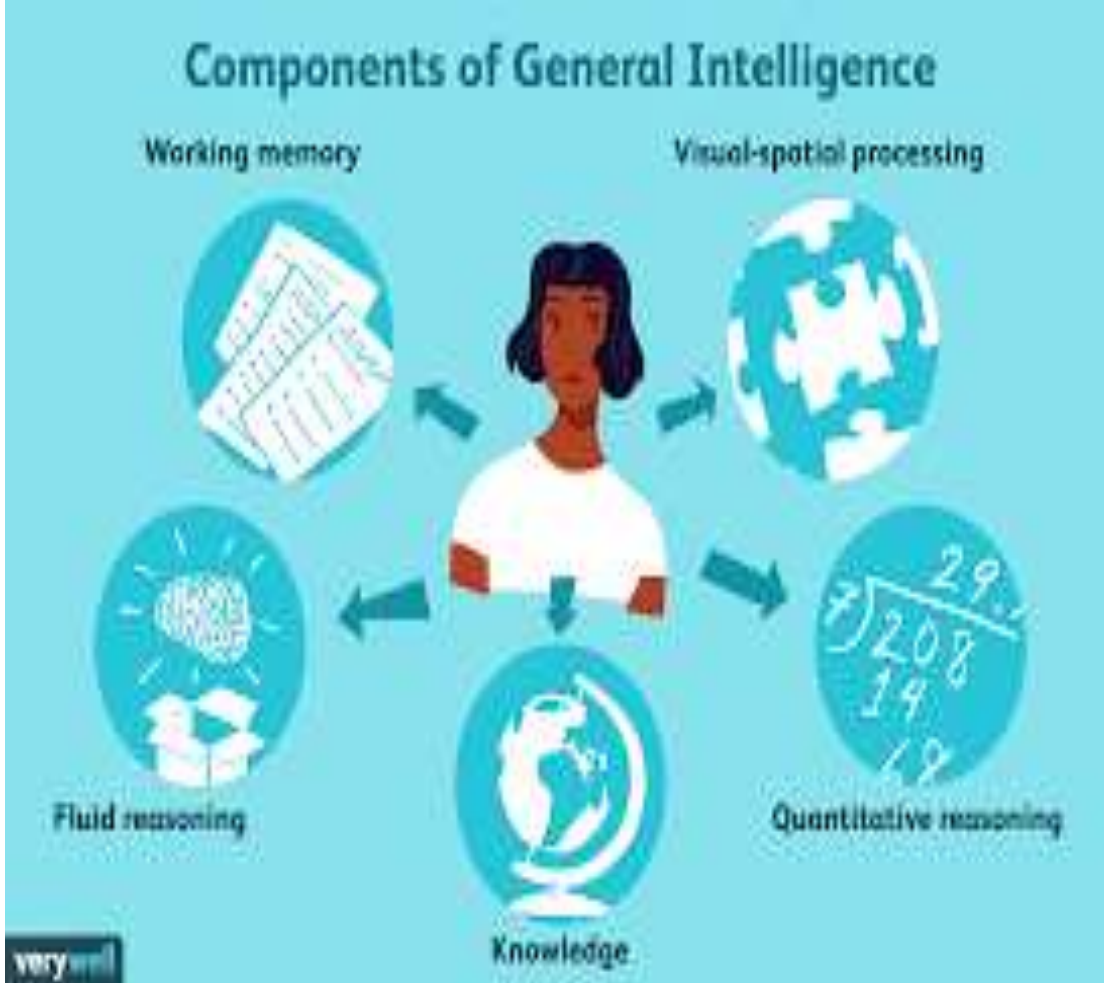


# બુદ્ધિના સિદ્ધાંતો [Theories of Intelligence]



મિતલ બાલધિયા  
એસ.યુ.જી.કોલેજ ઓફ એજ્યુકેશન



□ બુદ્ધિની વ્યાખ્યા

□ બુદ્ધિના પ્રકાર

-ઈ.એલ.થોર્નડાઈક

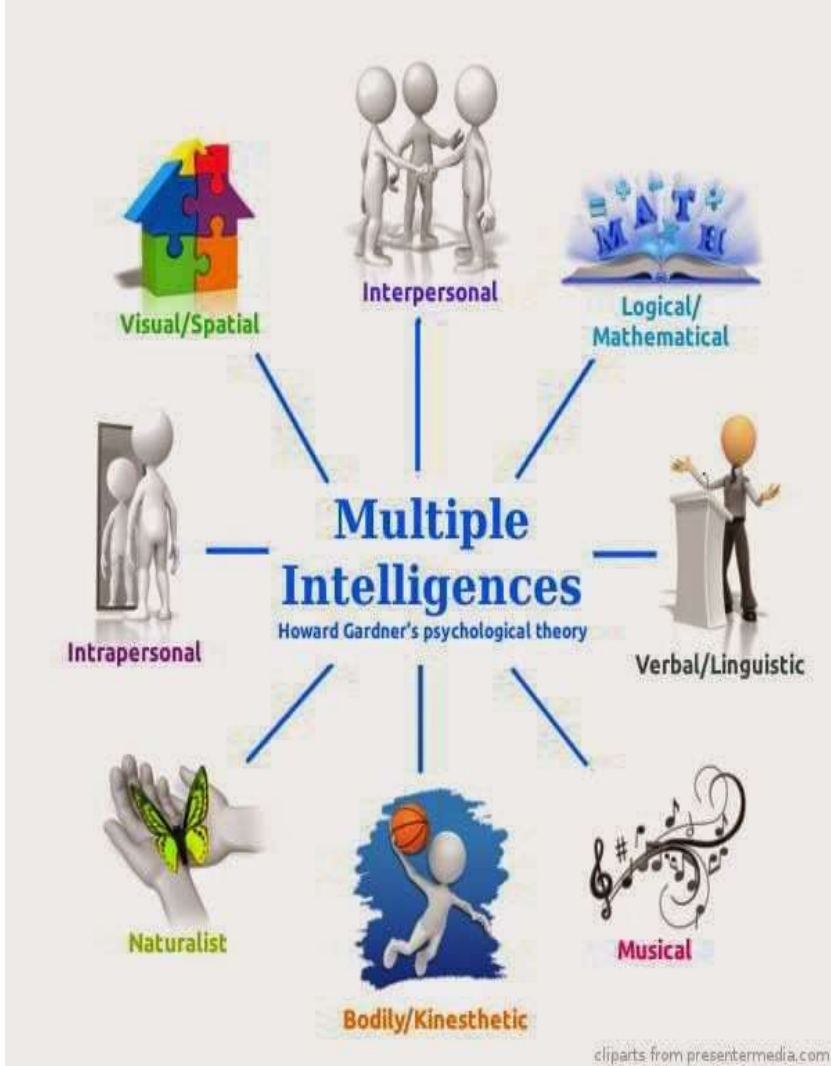
-ગાર્ડનરના મતે બુદ્ધિના પ્રકાર

-ગોલમેનના મતે સાંવેગિક બુદ્ધિ

□ બુદ્ધિના વિશિષ્ટ સિદ્ધાંતો

□ ગિલ્ડર્ડનો સિદ્ધાંત

# બુદ્ધિની વ્યાખ્યા



- નવી પરિસ્થિતિમાં વિચારને સજાગતાપૂર્વક અનુકૂળ બનાવવા માટેની વ્યક્તિની સામાન્ય શક્તિ એટલે બુદ્ધિ. જીવનમાં આવતી નવી સમસ્યાઓ અને સ્થિતિઓ સાથેનું સામાન્ય માનસિક અનુકૂલન સાધવાની શક્તિ એટલે બુદ્ધિ.

-સ્ટર્ન

- બુદ્ધિ એટલે મગજને કાર્યાન્વિત કરવું. પરિસ્થિતિને સંભાળવા માટે અથવા કોઈ કામ પૂર્ણ કરવા માટે જરૂરી એવી વિચારશક્તિનો ઉપયોગ છે.

-વુડવર્થ અને માર્કિસ

- ચોક્કસ દિશામાં જવા અને તે દિશાને જાળવી રાખવા માટેની વૃત્તિ તથા અપેક્ષિત લક્ષની પ્રાપ્તિ માટે અનુકૂલન સાધવા અને સ્વંયભૂ વિવેચના કરવાની શક્તિ એટલે બુદ્ધિ.

-બિને

# બુદ્ધિના પ્રકાર

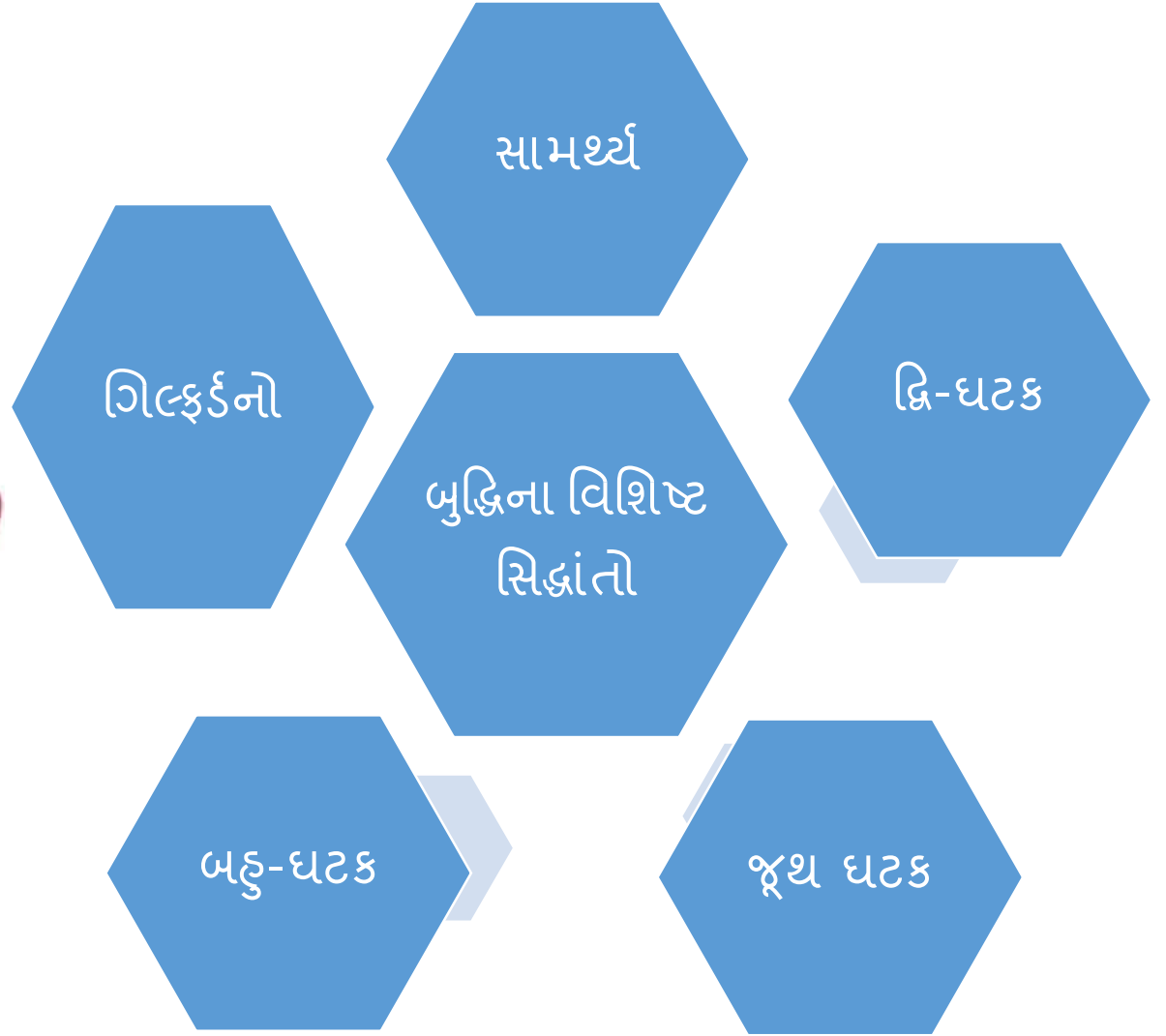
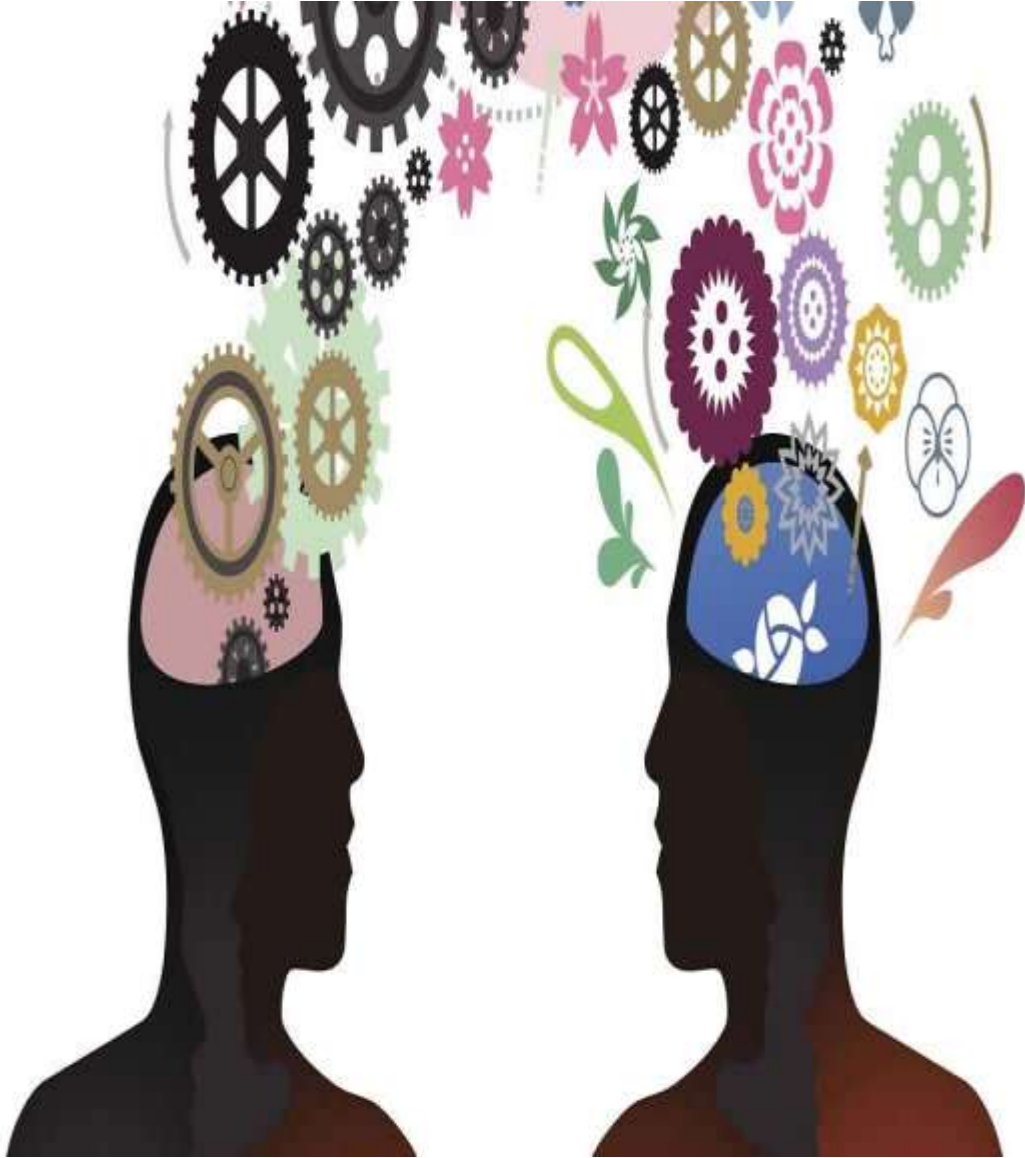


# બુદ્ધિના પ્રકાર



- ગાર્ડનરના મતે બુદ્ધિના પ્રકાર
- ભાષાકીય બુદ્ધિ
- તાર્કિક-ગણિતિક બુદ્ધિ
- અવકાશીબુદ્ધિ
- શારીરિક-કાઇનેસ્થેટિક બુદ્ધિ
- સાંગીતિક બુદ્ધિ
- આંતરવૈક્તિક બુદ્ધિ
- વૈક્તિકબુદ્ધિ
- પ્રકૃતિવાદીબુદ્ધિ





ગિલ્ડર્ડનો

સામર્થ્ય

દ્વિ-ઘટક

બુદ્ધિના વિશિષ્ટ  
સિદ્ધાંતો

બહુ-ઘટક

જૂથ ઘટક

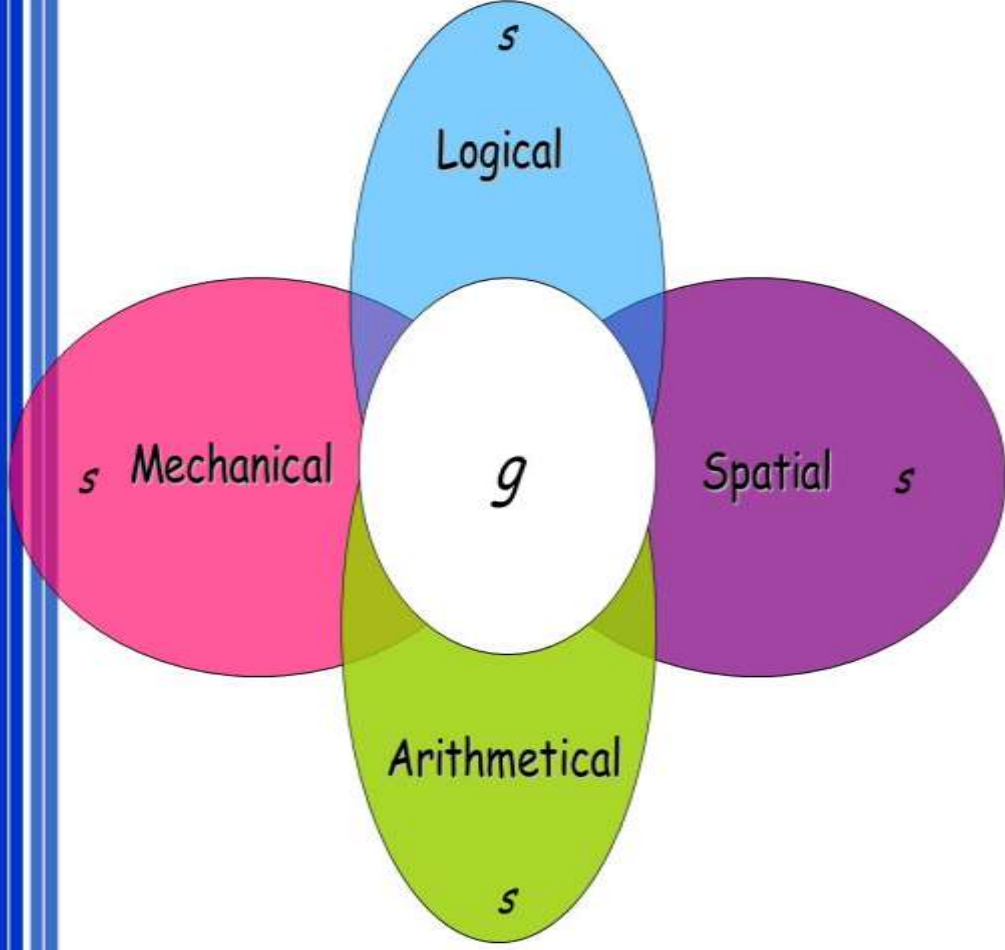
# બુદ્ધિના વિશિષ્ટ સિદ્ધાંતો



સામર્થ્ય સિદ્ધાંત



# બુદ્ધિના વિશિષ્ટ સિક્કાંતો



દ્વિ-ઘટક સિક્કાંત

ચાર્લ્સ ઇ. સ્પિયરમેને 1904

બૌદ્ધિક શક્તિઓ બે ઘટક

G-સામાન્ય આવડત સામાન્ય ઘટક

વ્યક્તિની જન્મજાત સામાન્ય બુદ્ધિ છે

સામાન્ય માનસિક ઉર્જા

અચળ છે. તેનું પ્રમાણ નિશ્ચિત હોય છે

G-ઘટકનું વધારે પ્રમાણ ધરાવનાર વ્યક્તિ વધુ સફળતા મેળવે છે

દરેક વ્યક્તિમાં કોઈ એક જ G ઘટક હોય છે

S-વિશિષ્ટ આવડત-વિશિષ્ટ ઘટક

વાતાવરણ સાથેની આંતરક્રિયા દ્વારા ગ્રહણ કરે અને વિકસાવે છે

વ્યક્તિએ-વ્યક્તિએ તેના પ્રમાણમાં તફાવત જોવા મળે છે

દરેક વ્યક્તિમાં એક કરતાં વધારે S ઘટક હોઈ શકે છે

# બુદ્ધિના વિશિષ્ટ સિદ્ધાંતો



લુઇસ એલ. થર્સ્ટન જૂથ ઘટક સિદ્ધાંત આપ્યો.

શબ્દ પ્રવાહિતા ઘટક

સાંખ્યિક શક્તિ

શાબ્દિક અર્થગ્રહણ ઘટક

અવકાશી ઘટક

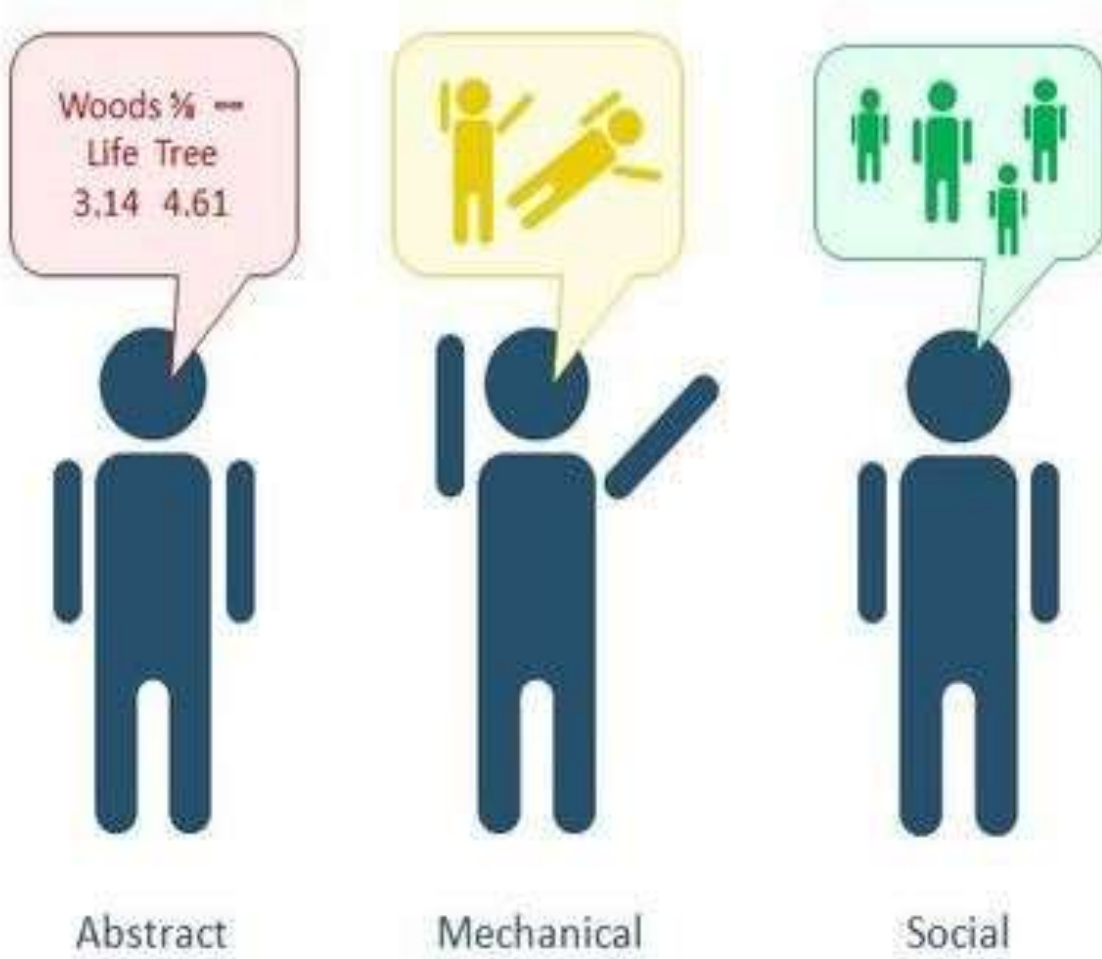
સ્મૃતિ ઘટક

ઝડપી પ્રત્યક્ષીકરણ ઘટક

આગમનિક તર્ક ઘટક

નિગમનિક તર્ક ઘટક

# બુદ્ધિના વિશિષ્ટ સિક્કાંતો



બહુ-ઘટક સિક્કાંત  
ઈ.એલ.થોર્નડાઈક

સ્તર

વિસ્તાર

ક્ષેત્ર

ઝડપ

# બુદ્ધિના વિશિષ્ટ સિદ્ધાંતો

## ગિલ્ડર્ડનો સિદ્ધાંત



**VISUAL/SPATIAL**  
navigator  
sculptor  
architect



**INTRAPERSONAL**  
researcher  
novelist  
entrepreneur



**EXISTENTIALIST**  
philosopher  
theorist



**MUSICAL/  
RHYTHMIC**  
musician  
composer  
disc jockey



**INTERPERSONAL**  
counselor  
politician  
salesperson



**BODILY/  
KINESTHETIC**  
athlete  
firefighter



**LOGICAL/  
MATHEMATICAL**  
engineer  
programmer  
accountants



**VERBAL/  
LINGUISTIC**  
journalist  
teacher  
lawyer



**NATURALIST**  
environmentalist  
farmer  
botanist

અમેરીકના જી.પી.ગિલ્ડર્ડ અને તેમના સહાયકોએ 1967માં આપેલો આ સિદ્ધાંત બુદ્ધિ સંરચના પ્રતિકૃતિ તરીકે ઓળખાયો.તેમણે ઘટક વિશ્લેષણ પદ્ધતિનો ઉપયોગ કરીને આ સિદ્ધાંત કે પ્રતિકૃતિની રચના કરી હતી.તેમના મતે મગજ ઓછામાં ઓછા ત્રણ પરિમાણો 1.ક્રિયા2.વિષયવસ્તુ 3.નિષ્પત્તિ ધરાવે છે. તેથી ત્રિપરિમાણીય સિદ્ધાંત પણ કહેવાય છે.

5\*4\*6 120

પાછળથી અનેક મનોવિજ્ઞાનિકોએ ત્રણેય ઘટકોની સંખ્યામાં ફેરફારો બાદ કોઈએ કુલ 150 તો કોઈએ 180 કોષ દર્શાવ્યા હતા.

# ગિલ્ફર્ડનો સિક્કાંત

Cognitive Psychology, Fifth Edition, Robert J. Sternberg  
Chapter 13

## Guilford

### Operations

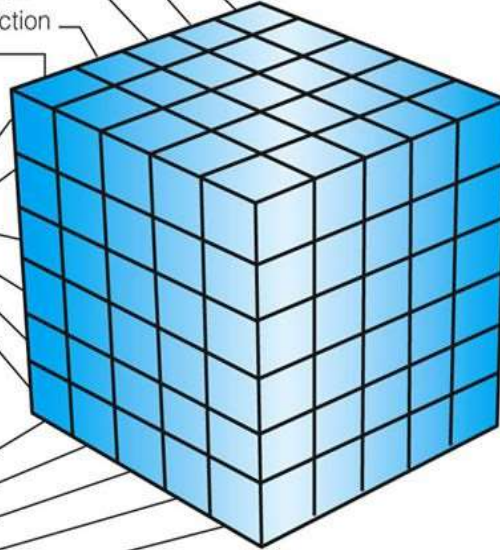
Cognition  
Memory  
Divergent production  
Convergent production  
Evaluation

### Products

Units  
Classes  
Relations  
Systems  
Transformations  
Implications

### Contents

Symbolic  
Semantic  
Behavioral  
Auditory  
Visual



(c)

© Wadsworth, Cengage Learning

- SOI Model

- Structure of Intelligence
- Each cube represents an intersection of operations, products and contents to create 150 components of intelligence

1.ક્રિયા

બોધક્રિયા

સ્મૃતિ

બહુદિશાકીય ચિંતન

કેન્દ્રાભિસારી ચિંતન

મૂલ્યાંકન

# ગિલ્ફર્ડનો સિક્કાંત

*Cognitive Psychology, Fifth Edition, Robert J. Sternberg  
Chapter 13*

## Guilford

### Operations

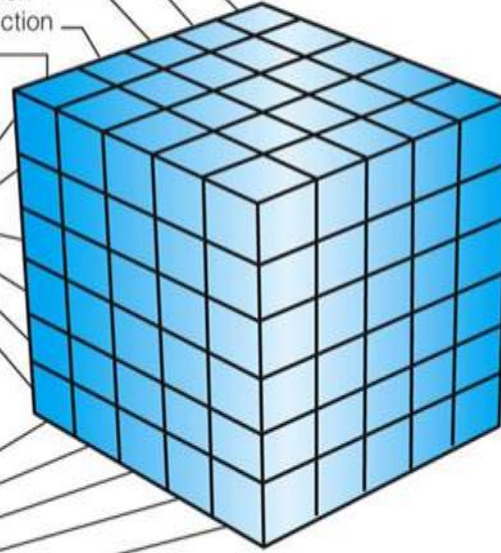
Cognition  
Memory  
Divergent production  
Convergent production  
Evaluation

### Products

Units  
Classes  
Relations  
Systems  
Transformations  
Implications

### Contents

Symbolic  
Semantic  
Behavioral  
Auditory  
Visual



(c)

© Wadsworth, Cengage Learning

- SOI Model

- Structure of Intelligence
- Each cube represents an intersection of operations, products and contents to create 150 components of intelligence

૨.વિષયવસ્તુ

આકૃતિ સ્વરૂપ વિષયવસ્તુ

સંજ્ઞાનાત્મક વિષયવસ્તુ

શબ્દાત્મક વિષયવસ્તુ

વાર્તાનિક વિષયવસ્તુ

# ગિલ્ફર્ડનો સિક્કાંત

Cognitive Psychology, Fifth Edition, Robert J. Sternberg  
Chapter 13

## Guilford

### Operations

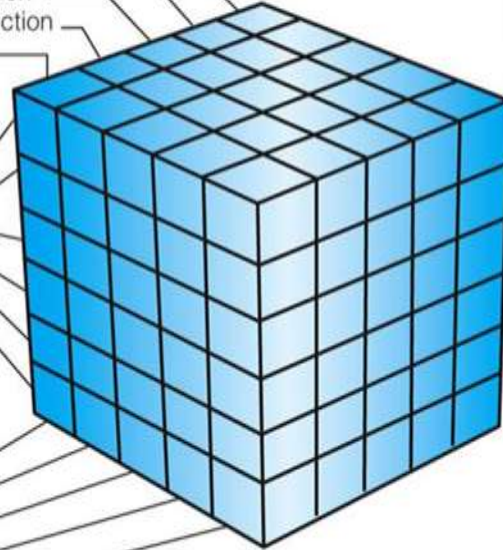
Cognition  
Memory  
Divergent production  
Convergent production  
Evaluation

### Products

Units  
Classes  
Relations  
Systems  
Transformations  
Implications

### Contents

Symbolic  
Semantic  
Behavioral  
Auditory  
Visual



(c)

© Wadsworth, Cengage Learning

- SOI Model

- Structure of Intelligence
- Each cube represents an intersection of operations, products and contents to create 150 components of intelligence

૩.નિષ્પત્તિ

એકમો

વર્ગો

સંબંધો

તંત્રો

રૂપાંતરણ

સૂચિતાર્થો